

BENITO SALMERÓN

"NATURALEZA Y COLOR"



"CAMPO DE FLORES 2"

Oleo y Acrílico/Lienzo. 75 x 75 cm

1200 €



"CAMPO DE FLORES 4"
Oleo/Lienzo. 75 x 75 cm
1200 €



“CAMPO DE FLORES 5”

Oleo/Madera. 40 x 40 cm

650 €



“CAMPO DE FLORES 6”

Oleo/Madera. 40 x 40 cm

650 €



“BOSQUE”

Oleo/Lienzo. 80 x 80 cm

1300 €



"CAMPO DE FLORES 1"

Oleo/Lienzo. 65 x 92 cm

1300 €



"CAMPO DE FLORES 8"
Oleo/Lienzo. 96 x 77 cm
1500 €



"CAMPO DE FLORES 9"
Oleo/Lienzo. 73 x 92 cm
1300 €



“CAMPO DE FLORES 10”

Oleo/Lienzo. 65 x 81 cm

1200 €



“CAMPO DE FLORES 11”

Oleo/Lienzo. 54 x 73 cm

1000 €



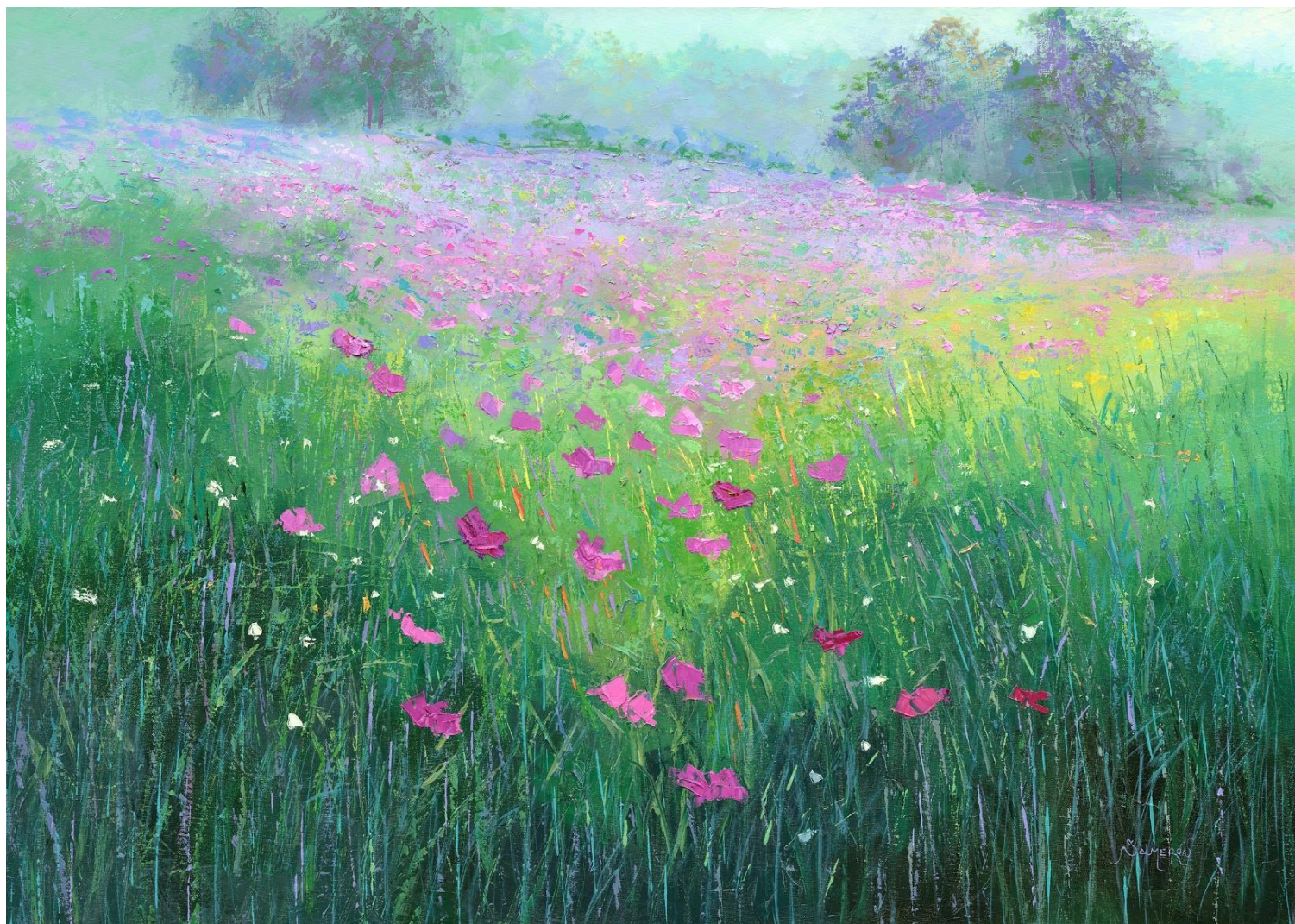
“CAMPO DE FLORES 12”
Oleo/Lienzo. 54 x 73 cm
1000 €



“CAMPO DE FLORES 7”
Oleo/Lienzo. 57 x 40 cm
800 €



"CAMPO DE FLORES 14"
Oleo/Lienzo. 65 x 95 cm
1300 €



"CAMPO DE FLORES 16"
Oleo/Lienzo. 65 x 92 cm
1300 €



"CAMPO DE FLORES 13"
Oleo/Lienzo. 55 x 46 cm
800 €



"CAMPO DE FLORES 15"
Oleo/Lienzo. 45 x 30 cm
650 €



"PALMERAS"
Oleo/Lienzo. 46 x 33 cm
650 €



"FLORES SILVESTRES 1"
Oleo/Lienzo. 21 x 21 cm
500 €



"FLORES SILVESTRES 4"
Oleo/Lienzo. 21 x 21 cm
500 €



“FLORES SILVESTRES 2”

Oleo/Lienzo. 21 x 21 cm

500 €



“FLORES SILVESTRES 3”

Oleo/Lienzo. 21 x 21 cm

500 €



"CHOPOS 1"

Oleo/Lienzo. 61 X 50 cm
900 €



"CHOPOS 2"

Oleo/Lienzo. 81 X 65 cm
1200 €



"CHOPOS 3"

Oleo/Lienzo. 95 x 95 cm
1500 €

En la actualidad, mi proceso creativo se nutre, de indagar en la interacción que existe entre lo real y lo imaginario, entre lo concreto y lo abstracto, poniendo en contacto de forma radical y en un mismo espacio, la literalidad del modelo y mi aportación personal.

La intención es crear una obra ecléctica, que contenga elementos muy dispares entre sí, como formas orgánicas, geométricas, tintas planas o colores saturados, que convivan con partes del cuadro que contienen un tratamiento más figurativo, eso sí, apareciendo todos estos componentes, ligados por formalismos clásicos e influenciados por corrientes artísticas como el pop, el suprematismo o la abstracción.

Benito Salmerón Garrido



CURRICULUM VITAE

Benito Salmerón Garrido- Nace en Fuentealbilla - Albacete en 1956. Graduado en bellas artes Universidad de La Laguna, Tenerife . Actualmente en su obra se puede observar un cambio radical en la temática, aunque quedan intactos bastantes de los elementos formales incluidos en las obras de años anteriores, sobre todo los que hacen alusión al paisaje. Podemos observar en sus pinturas actuales ciertas influencias de estilos como el surrealismo, el suprematismo, la abstracción e incluso el dadaísmo. Estos estilos sin embargo, no son los que condicionan sus creaciones y el hecho de que hagan su aparición puede considerarse totalmente fortuita. Paisajes inventados y elementos geométricos, la intención del artista es propiciar tanto en sí mismo como en el espectador, un cuestionamiento de la realidad cotidiana, abriendo así la mente a otros puntos de vista que conforman la infinita realidad que experimentamos en nuestro espacio vital, buscando siempre nuevos planteamientos sobre los principios del arte como la luz, el color y la composición.

En definitiva, Benito Salmerón no se acomoda a la repetición inane de fórmulas establecidas y cada paso que da es para sorprendernos con nuevas disquisiciones en el mundo de la pintura. Es un artista consolidado, con una visión de la pintura muy personal, que expresa con absoluta libertad, y en la que tiene cabida tanto la espiritual como lo real y tangible, lo figurativo y lo abstracto. Es por lo tanto, un pintor sumamente versátil en sus argumentos y desde el punto de vista técnico su trabajo me parece irreprochable.

Ana Quesada Acosta

Doctora en Historia del Arte

Profesora titular del Departamento de Historia del Arte. Universidad de La Laguna



Artista en su estudio, Santa Úrsula, Tenerife

- 1986 Se desplaza a Las Palmas de Gran Canaria, donde monta su estudio de arte.
- 1988 Exposición individual en Casas Ibañez (Albacete).
- 1989 Fija su residencia en Santa Ursula (Tenerife)
- 1990-1997 Realiza distintas exposiciones colectivas.
- 1998 Exposición colectiva en el parque cultural " Viera y Clavijo".
- 1999 Exposición colectiva en la sala de arte "Caja Canarias" de La Laguna.
- 2000 Exposición individual en el " Casino Taoro" del Puerto de la Cruz.
- 2000 Exposición en la galería " Estudio de arte Jardines de Nivaria"(Tenerife).
- 2000 Exposición individual en el museo del vino " La Baranda"(Tenerife).
- 2001 Exposición colectiva en la "Sala Antigua" de Caja Canarias de La Laguna.
- 2001 Exposición individual en el "Círculo Mercantil" de Las Palmas de Gran Canaria.
- 2002 Exposición individual en el "Casino de Santa Cruz".
- 2002 Exposición individual en el casino Taoro (Puerto de la Cruz).
- 2002 Exposición colectiva en el Real Club Náutico (Las Palmas de Gran Canaria).
- 2003 Exposición colectiva en el Real Club Victoria de Las Palmas de Gran Canaria.
- 2004 Exposición individual en el Liceo Taoro de la Orotava
- 2004 Colectiva en el Centro Cultural de los Cristianos.
- 2004 Exposición en la sala Los Lavaderos Sta.Cruz de Tenerife.
- 2005 Exposición colectiva en Cajacanarias La Laguna.
- 2005 Sala de arte del Cabildo Insular del Hierro.
- 2005 Sala de arte Angaed de La Laguna.
- 2005 Sala de exposiciones del Corte Inglés de Santa Cruz de Tenerife.
- 2005 Liceo Taoro de La Orotava, Tenerife.
- 2006 Circulo de La Amistad XII de Enero, Santa Cruz de Tenerife.
- 2006 Colectiva en la galería San Vicente 31 de Sevilla.
- 2007 Exposición internacional colectiva en el Museo del Pescador (Tenerife).
- 2008 Exposición en el Círculo de la Amistad 12 de Enero (Tenerife).
- 2008 Hermita San Miguel de La Laguna (Tenerife).
- 2008 Exposición colectiva en Sala Xauradó de Monzón, Huesca.
- 2009 Galería de Arte del Corte Inglés de Santa Cruz de Tenerife.
- 2009 "Gallería Der Garten", Bari, Italia.
- 2010 Abre su propia Sala de Exposiciones en Santa Ursula, Tenerife.
- 2011 Colectiva en el Principado de Mónaco.
- 2012 Colectiva en Galería de Arte Gaudi (Madrid).
- 2014 INTERFERENCIAS CONSENTIDAS en Círculo de la Amistad 12 de Enero (Tenerife).
- 2016 Exposición colectiva Centro de Arte La Recova Santa Cruz de Tenerife

- 2018 Exposición colectiva en Galería Geraldes Da Silva, Oporto (Portugal)
- 2019 Exposición Colectiva "Encuentro", Obispo Art Gallery, Los cristianos, Tenerife.
- 2020 Exposición individual "Arte y Espacio", Fuentealvilla. España.

Premios:

- 1999 Su cuadro titulado " Lluvia de color" obtiene el Premio V.Norte Humboldt.
- 2000 Su cuadro titulado "Noche en Altea" es seleccionado en el certamen de pintura de Arona (Tenerife).
- 2004 Su cuadro titulado "Corrientes magnéticas" obtiene el Premio Casinos de Tenerife.
- 2006 Su cuadro titulado "Tormenta de verano" es seleccionado en el Certamen Fundación Contsa de Sevilla.

Obras en Colecciones:

- El Cabildo de Tenerife.
- Pinacoteca de Bodegas Insulares de Tenerife.
- En colecciones particulares de varios países.
- En el Círculo Mercantil (Las Palmas de Gran Canaria).
- En el Real Club Náutico (Las Palmas de Gran Canaria).
- El Liceo Taoro de La Orotava.
- El Casino de Tenerife.
- Cabildo Insular del Hierro.
- Sede de Cultura del Excelentísimo Ayuntamiento de Vélez-Málaga. (Fundación Antonio Segovia Lobillo).

Ferias de Arte:

- ART-EVENT 2004 Bélgica.
- ARTEXPO 2007 New York.
- FORLIFIERA 2009 Italia.
- LINEART 2011 Bélgica.



Obispo Art Gallery | Arte Contemporáneo | Santa Cruz de Tenerife | España
www.obispoartgallery.es | +34 659648874 | obispoartgallery@gmail.com